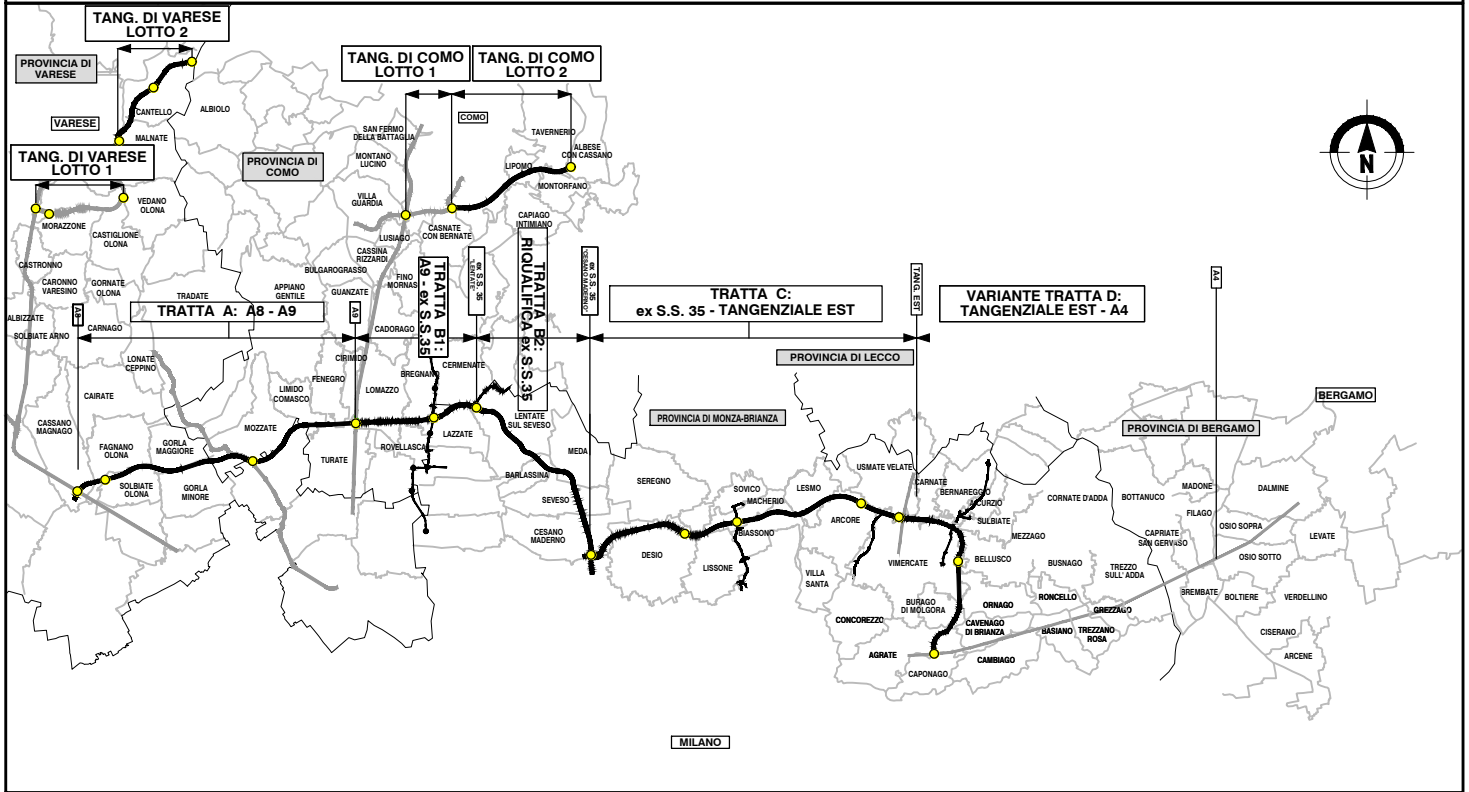


QUADRO DI UNIONE GENERALE



COLLEGAMENTO AUTOSTRADALE DALMINE-COMO-VARESE-VALICO DEL GAGGIOLO E OPERE AD ESSO CONNESSE

CODICE C.U.P. F11B06000270007

PROGETTO DEFINITIVO VARIANTE TRATTA D PARTE GENERALE DOCUMENTAZIONE TECNICO ECONOMICA CRONOPROGRAMMA

IDENTIFICAZIONE ELABORATO

FASE PROGETTUALE	AMBITO	TRATTA	CATEGORIA	OPERA	PARTE DI OPERA	TIPO ELABORATO	PROGRESSIVA	REVISIONE ESTERNA
D	GE	DD	000	GE00	000	CR	001	A

DATA 30/06/2023

SCALA -

CONCEDENTE



PROGETTAZIONE



DATA

REVISIONE

Giugno 2023 Emissione A

ELABORAZIONE PROGETTUALE

Direzione Ingegneria BIM Center
Arch. Fabio Massimo Saldini
RESPONSABILE INTEGRAZIONE PRESTAZIONI SPECIALISTICHE
Ing. Lucia Samorani

Redatto: Ing. Norese
Visto: Ing. Gardella
Contributo specialistico: Ing. Samorani

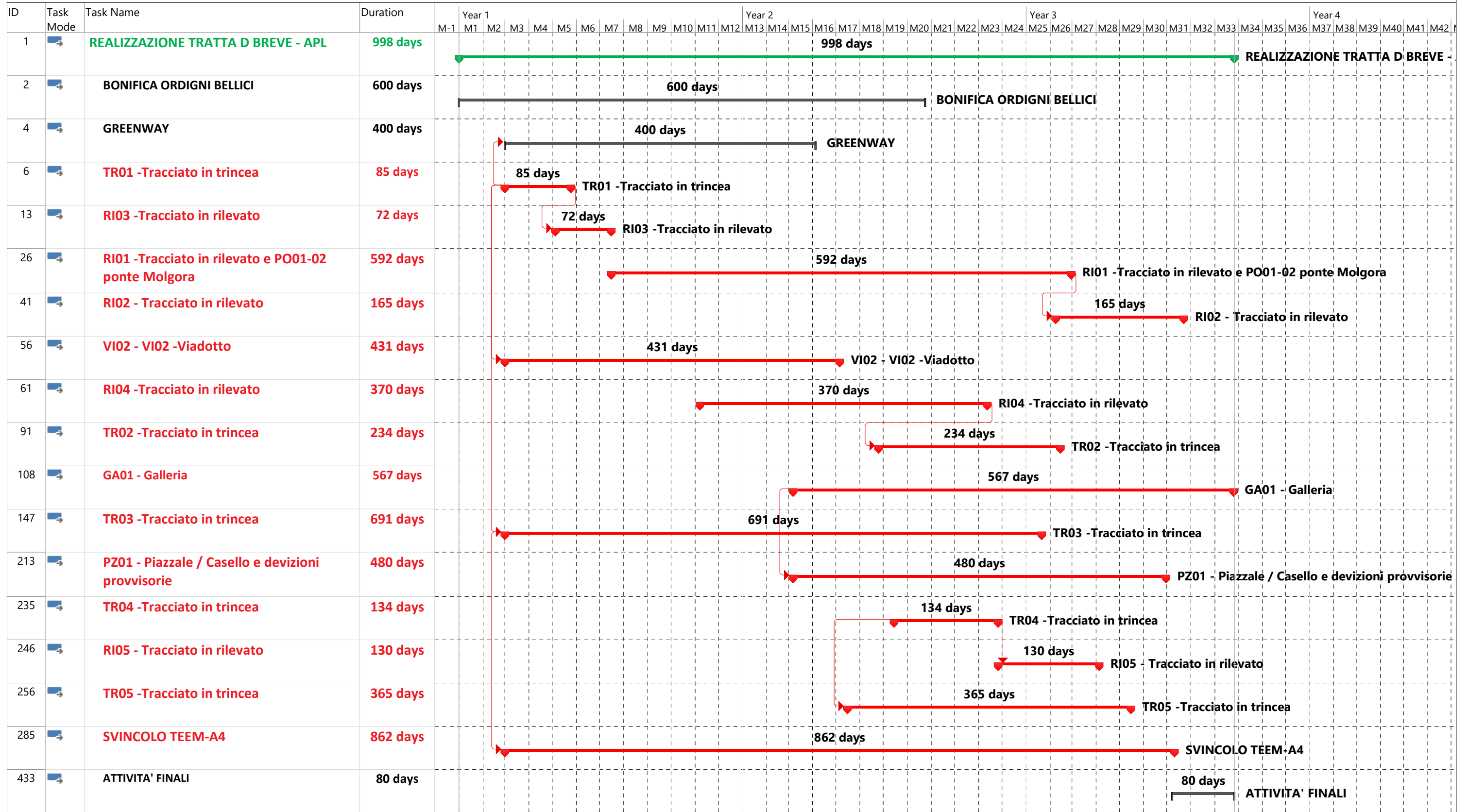
CONCESSIONARIO

Direttore Ingegneria e BIM Center: Arch. Fabio Massimo Saldini
Direttore Tecnico: Ing. Paolo Simonetta
Responsabile Funzione Tecnica, Project Financing e ACT: Ing. Andrea Monguzzi

VERIFICA E VALIDAZIONE

RTI: Conteco Check S.r.l. (Mandante), Rina Check S.r.l. (Mandataria), Bureau Veritas Italia S.p.a. (Mandataria)

TRATTA D BREVE AUTOSTRADA PEDEMONTANA LOMBARDA
CRONOPROGRAMMA LAVORI



cronoprogramma rev. 13/07/23	Task		Inactive Task		Manual Summary Rollup		External Milestone	
	Split		Inactive Milestone		Manual Summary		Deadline	
	Milestone		Inactive Summary		Start-only		Progress	
	Summary		Manual Task		Finish-only		Manual Progress	
	Project Summary		Duration-only		External Tasks			

Il presente cronoprogramma è espresso in gg naturali e consecutivi

